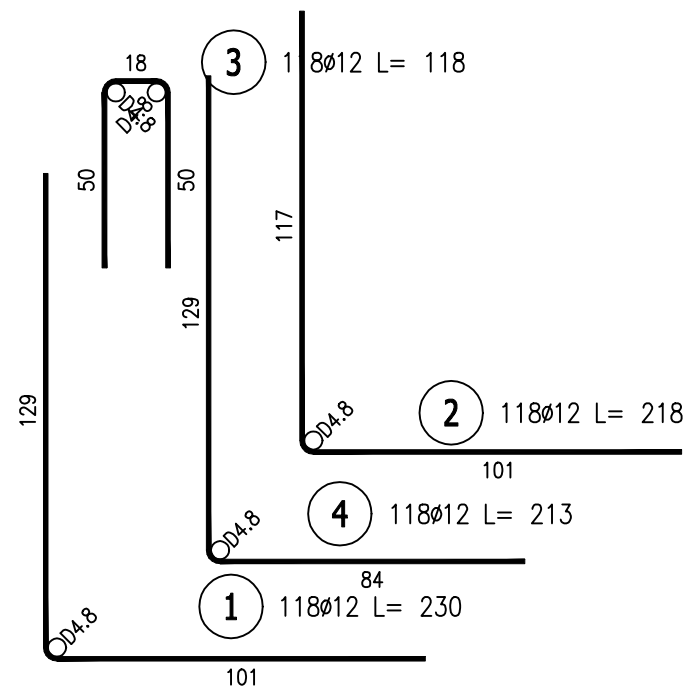
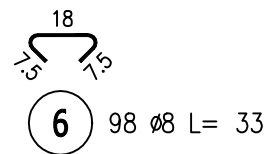
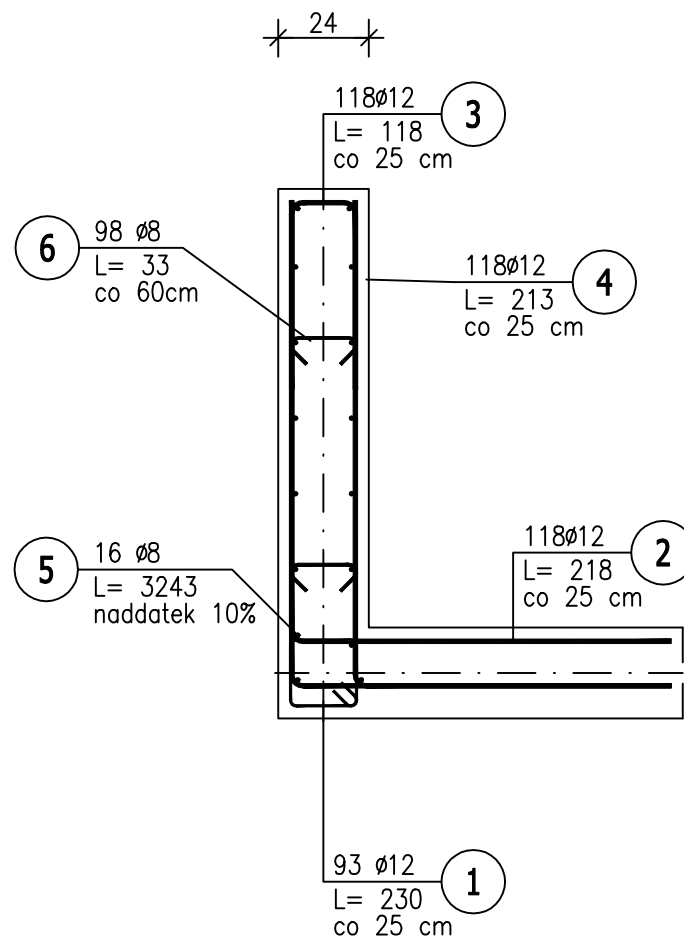


Poz.A5a parter (1.szt.)
29.48mb
Skala 1 : 20



ZESTAWIENIE STALI ZBROJENIOWEJ


POZ.	NR PRĘTA	ø [mm]	DŁUGOŚĆ [m]	ILOŚĆ			DŁ. ŁĄCZNA [m]	
				PRĘTÓW	x POZ.	RAZEM	A-IIIIN	
							ø8	ø12
Poz. A5a – – 1 szt.								
A5a	1	12	2,300	93	1	93		213,90
	2	12	2,180	118	1	118		257,24
	3	12	1,180	118	1	118		139,24
	4	12	2,130	118	1	118		251,34
	5	8	32,430	16	1	16	518,88	
	6	8	0,330	98	1	98	32,34	
DŁUGOŚĆ RAZEM [m]							551,22	861,72
MASA JEDNOSTKOWA [kg/m]							0,395	0,888
MASA [kg]							217,73	765,21
MASA CAŁKOWITA [kg]							982,94	

- 1) Opis kształtu pręta: PN-EN ISO 3766 (gabarytowo)
2) Opis długości haka: gabarytowy
3) Długość pręta L: suma wymiarów gabarytowych

UWAGA !

- DLA PRĘTÓW ZBROJENIA PODŁUŻNEGO ŚCIAN UWZGLĘDNIONO DODATKI NA ZAKŁADY +10%
- wykonać dylatację co 10m
- Rozpatrywać łącznie z proj. arch dotyczy rzędnych
- Przelewy awaryjne wg proj. arch

BETON C25/30
STAL A-IIIN /B500SP/
klasa ekspozycji: XC3
OTULINA ZBROJ.-3cm

		WOJEWÓDZKIE PRZEDSIĘBIORSTWO USŁUG INWESTYCYJNYCH ul. Tadeusza Wyrzykowskiego 3, 06-400 Ciechanów biuro@wpui.pl REGON: 130013128, NIP: 5660004573	
NAZWA ZAMIERZENIA BUDOWLANEGO: Budowa nowego budynku z przeznaczeniem na Centrum Zdrowia Psychicznego wraz z wyposażeniem oraz przebudowa Kliniki Psychiatrii, Stresu Bojowego i Psychotraumatologii WIM PIB			
INWESTOR:		WOJSKOWY INSTYTUT MEDYCZNY PAŃSTWOWY INSTYTUT BADAWCZY	
LOKALIZACJA ZAMIERZENIA BUDOWLANEGO: ul. Szaserów 128, 04-141 Warszawa, część dz.ew. nr 8/4 z obrębu 3-04-03			
PROJEKT TECHNICZNY		BRANŻA KONSTRUKCJA	
TEMAT RYSUNKU: ATTYKA		DATA: 21.11.2025	
PROJEKTANT mgr inż. Zbigniew Wojciechowski nr upr. 202/89/OI, w spec. konstr. - bud.		SKALA: 1 : 20	
PROJEKTANT SPRAWDZAJĄCY mgr inż. Magdalena Szczygłowska WAM/0028/POOK/13 spec. konstr.-bud.		NR RYS: K8.5	